

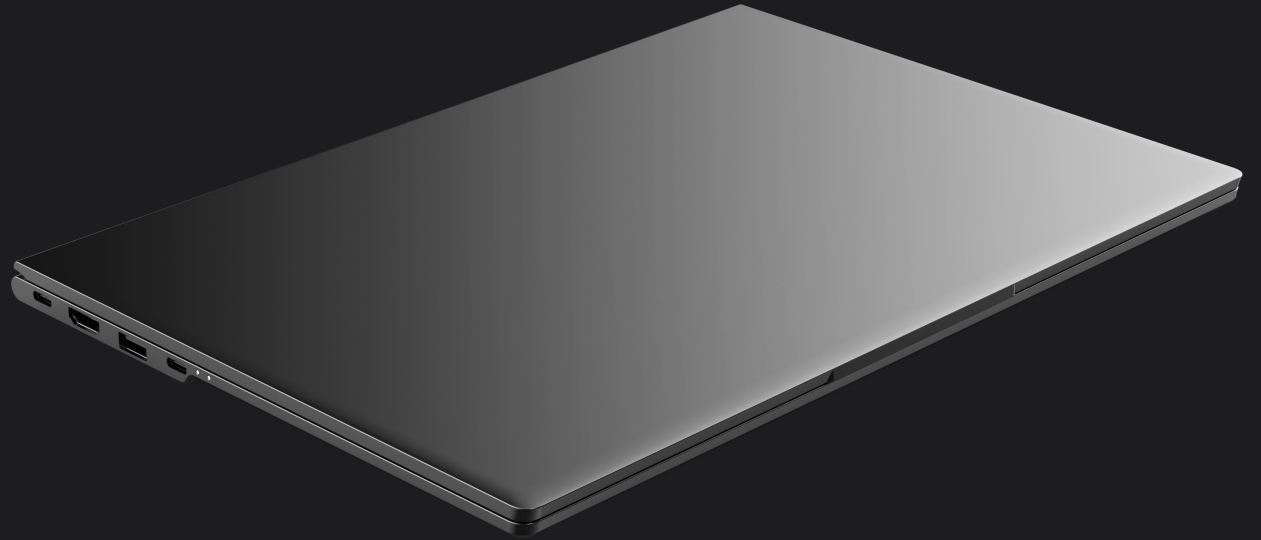


六联智能  
SIXUNITED

超 轻 超 薄  
商务本

# 轻

至 1.1kg



1.79 g/cm<sup>3</sup>

镁

2.74 g/cm<sup>3</sup>

铝



全镁合金机身

天生轻盈



薄

至 17mm

半固态压铸  
高强度、高致密性  
局部0.4mm成型

极致纤薄

>91%屏占比

极窄微边框

视 无 止 界

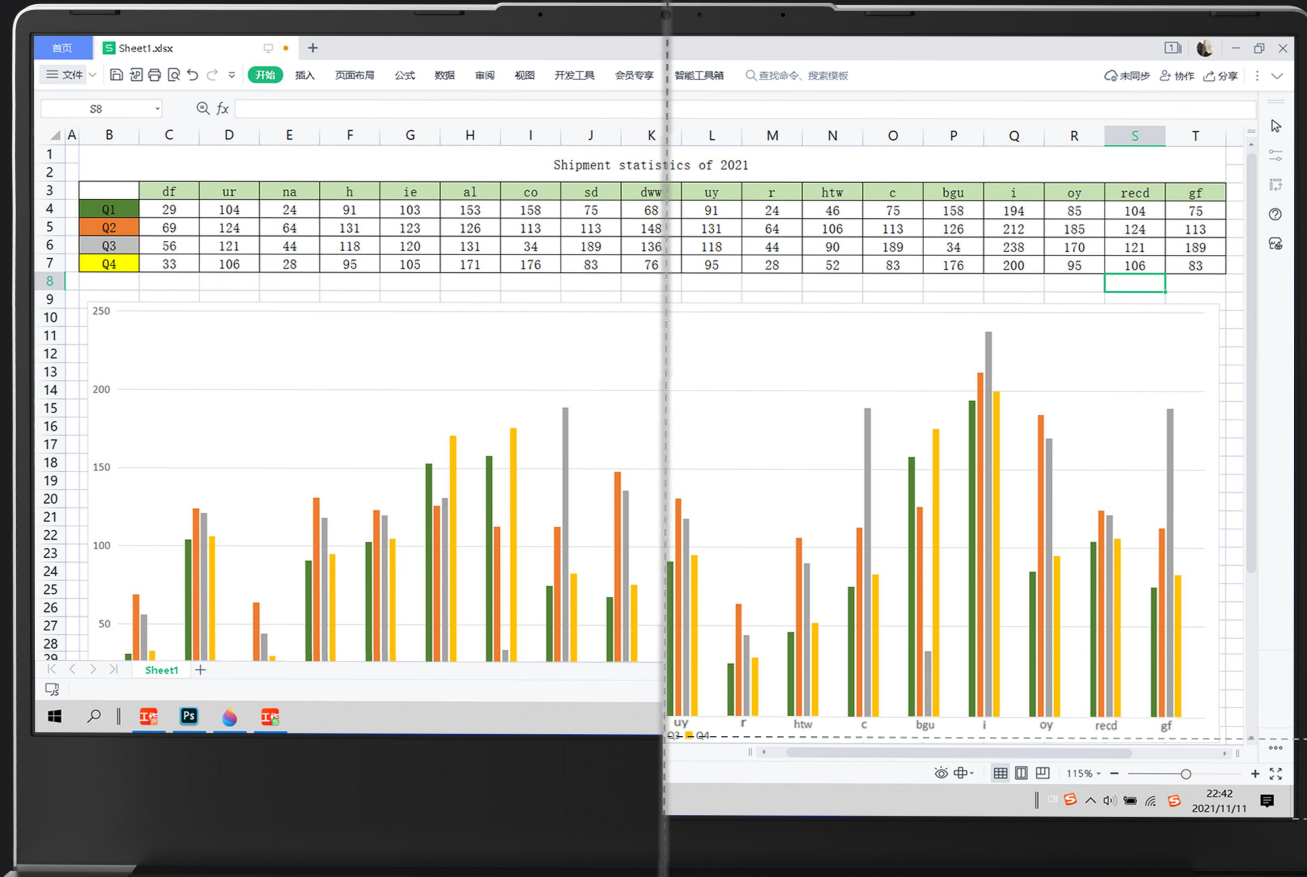
4mm

7mm



# 生产力屏

传统16:9



16:10  
高画面比

多11%可视空间  
提高办公生产力

11%

## 更沉浸

400nits高亮度

## 更细腻

2.8K高分辨率  
2880\*1800

## 更出彩

100% sRGB高色域



低分辨率  
低亮度  
低色域

# 舒适 创作体验



## 自在触控

5.6英寸大触控板  
一键指纹开机



## 自由敲击

全尺寸键盘  
1.3mm回弹键程



## 柔和夜光

3级可调背光  
自适应环境感知

丰富I/O  
拓展无限可能



更快

支持TBT4.0  
全速可达40Gb/s



更智能

双Type-C智能供电  
支持对外设反充

(TBT4可选) Type-C

HDMI 2.0

USB3.2 Gen1

(TBT4可选) Type-C

(RJ45可选) Micro SD

USB3.2 Gen1

Audio Jack





# 性能高配

xN59 系列



Single Fan  
28W

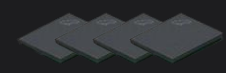


2\*SO-DIMM

xN39 系列



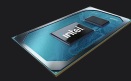
Dual Fan  
45W



4\*DDR Onboard



2\*M.2 2280 SSD



Intel 11代+ CPU



WiFi6 & BT5.1



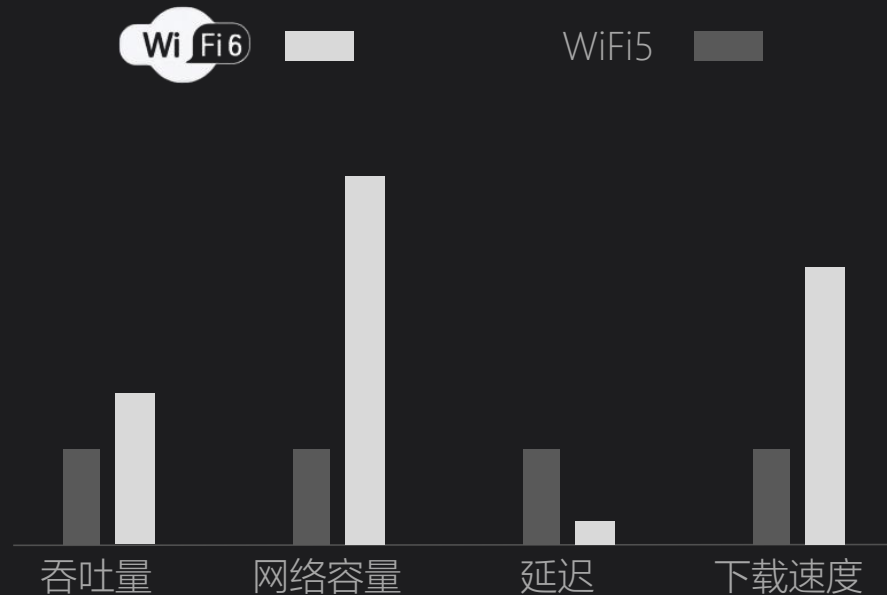
高密度智能电池



高音质芯片

# 冲浪更顺畅

支持WiFi6  
802.11ax 2×2双频双天线无线技术  
最大速率可达2.4Gbps



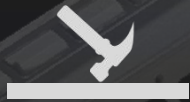
# 超长续航

高密度电池  
容量至65Wh  
续航支持12小时

从日到夜  
全天在线



# 半固态成型



高强度、高致密性



低孔隙率、表面平整



品质稳定、寿命长

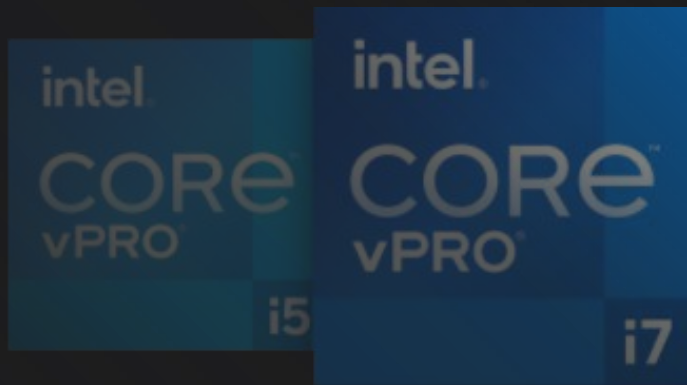


生产周期短、安全性高

镁铝合金半固态压铸  
先进加工技术  
更具优越性

# 安全

专为商务而生



## 隐私安全

物理摄像头开关  
指纹 可选  
IR camera 可选



## 数据安全

Modern Device Security Level 2 Enable  
Modern Device Security Level 3 Option  
(Secure-core PC)  
intel硬件级全面的安全功能基于vPro

# 可靠

MIL-STD-810H  
军工级质量



海拔测试



高温测试



低温测试



冷热冲击



湿度测试



关机高温测试



跌落测试



粉尘测试



振动测试



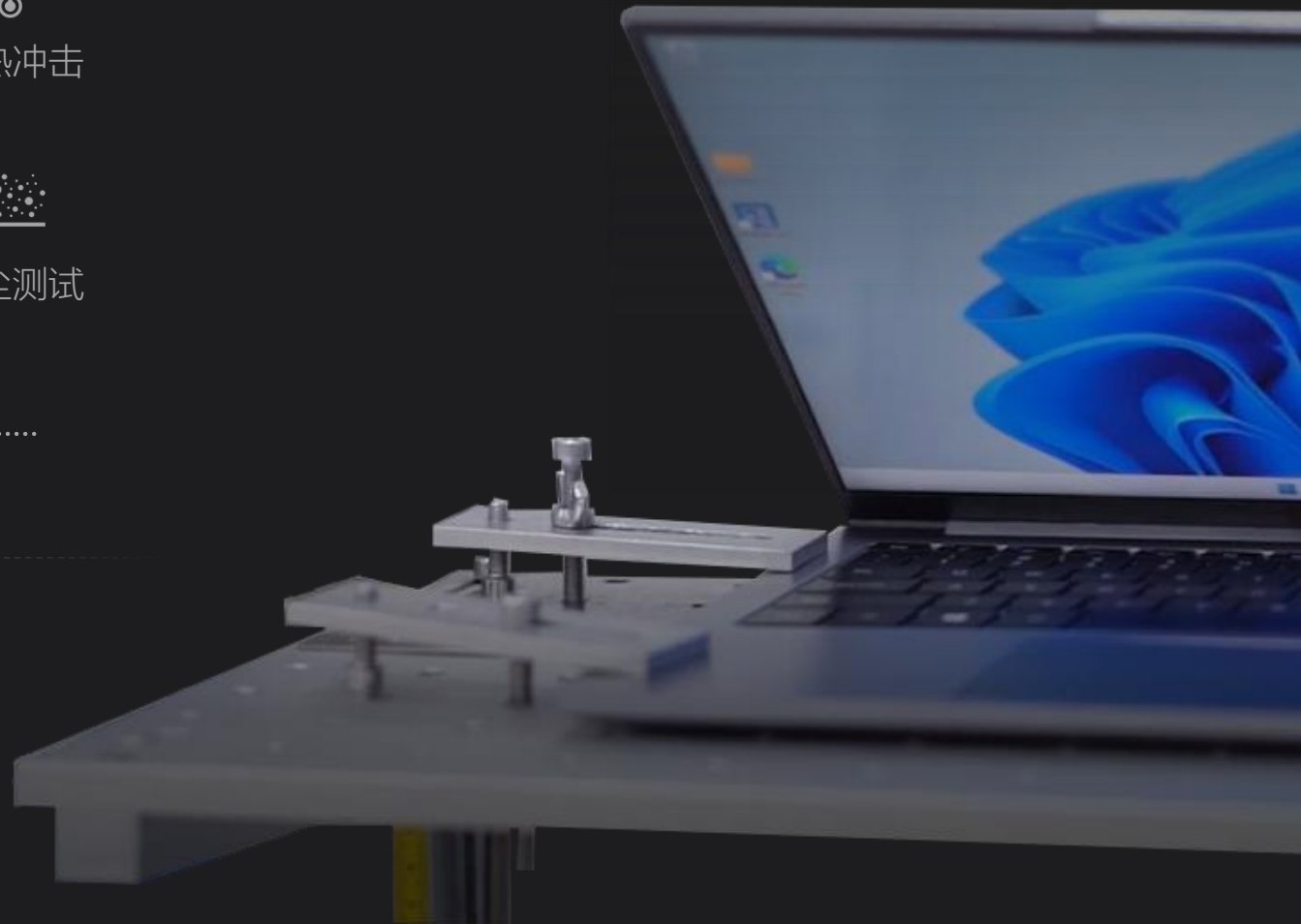
霉菌试验



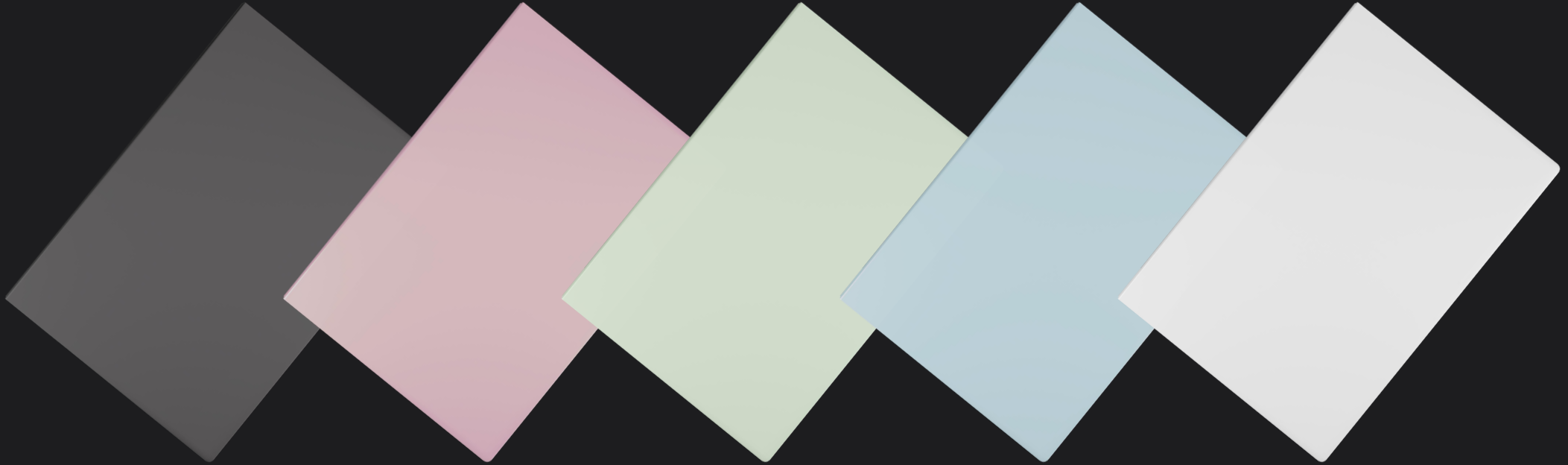
功能性冲击

.....

不惧环境挑战  
随时随地应战



# 绚丽配色



深空灰

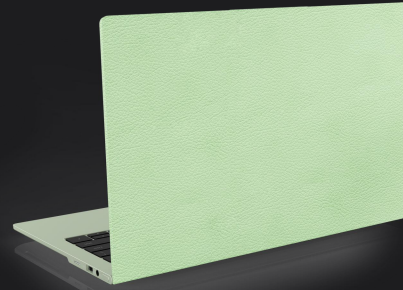
香槟金

青黛绿

梦幻蓝

星光白

# 3D喷墨打印



差异化表面工艺  
个性化风格定制



# 产品规格

## xN59 & xN39-140M-RZ Specification

Display	14" 16:10 支持2880*1800 SRGB 100% 400ntis	I/O Port	Left	1*USB3.2 Gen1
CPU	Intel RPL-U/P/H & ADL-U/P/H 28W/45W; TGL-UP3 28W AMD PHX-U/H & RMB+-U/H & RMB-U/H 15W/45W;			2*Type-C (TBT4 or USB4 option)
GPU	Integrated graphics			1*HDMI 2.0/1.4
Memory	2*DDR SO-DIMM (15W/28W CPU) or LPDDR5/LPDDR4 onboard (45W CPU)		Right	1*Ø3.5mm Audio Combo
Storage	2*M.2 2280 (PCIE*4/SATA)			1*Micro SD (RJ45 option)
Battery	11.55V, 5050mAh, 3S1P, 58Wh	Key board	US/UK layout, backlit keyboard support	
Camera	1MP/ 2MP	Adapter	100W PD adapter	
WiFi	WiFi 802.11 a/b/g/n/ac/ax 2x2 MIMO	OS	Windows 11	
BT	4.2/5.1	Dimension	311.6*217.8*17mm	
Speaker	2*2W	Weight	< 1.2kg	
MIC	2*D-MIC	Material	Cover A: Magnesium or Aluminum	
Indicated light	Power/Charge		Cover C: Magnesium Cover D: Aluminum	